

MyLife Stage

蕨市
南町2丁目

新築分譲住宅 / 全2棟

JR京浜東北線
「西川口」駅徒歩13分



都心へのアクセス良好

敷地面積 47.68㎡～

建物面積 85.66㎡～

2SLDK



株式会社マイライフプランニング

〒164-0011
東京都中野区中央1-1-1 マイライフビル
TEL : 03-5338-5055 / FAX : 03-5338-5081

【本社】

担当: 斉藤

取引態様: 売主

- 国土交通大臣(2)第9238号
- (公社)東京都宅地建物取引業協会会員
- (公社)全国宅地建物取引業保証協会会員

弊社ショールームにてプレゼンテーション随時受付中!

ご来場お待ちしております URL:<http://www.mylifep.com>

【本社ショールーム】〒164-0011 東京都中野区中央1-1-1 マイライフビル3F

【赤羽ショールーム】〒115-0045 東京都北区赤羽2-16-4 セキネビル4F

241003

制震装置【マモリー】

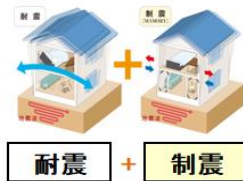
MAMORY

『繰り返す地震から、住まいと生活を守る』

熊本城を守る地震対策
があなたの住まいを守る。



「熊本城」が選んだのは、住友ゴムの制震ダンパー。
震度7の揺れ幅を最大89%吸収します。
熊本城大天守には「MAMORY」と同じ高減衰ゴム
を利用して制震ダンパーが採用されています。



耐震 + 制震

Property Overview

- 地名地番 / 蕨市南町2丁目
- 住居表示 / 蕨市南町2丁目
- 用途地域 / 第1種中高層住居専用地域
- 建ぺい率 / 60% 容積率 / 200%
- 防火指定 / 準防火地域 地目 / 宅地
- 高度指定 / 指定なし
- 土地権利 / 所有権
- 都市計画 / 市街化区域 構造 / 木造3階建
- 道路 / 北側:公道 約4.13m
- 設備 / 都市ガス・東京電力・公共上下水道
- 完成・引渡 / 2024年7月中旬完成済み・相談
- 建築確認番号 / 第23UDI1T建05583-2号(A棟)
第23UDI1T建05584号 (B棟)

住宅ローン減税 《 省エネ基準適合住宅 》

Access Map

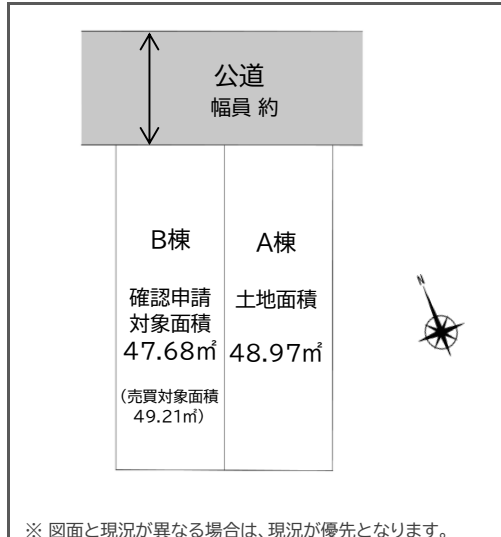


Equipment

外壁通気工法	全サッシ網戸付	システムキッチン
24時間換気	ショートル(温水便座)	ECOジョーズ
TES床暖房	断熱玄関ドア	LED照明
低放射ガラス(Low-e)	食器洗浄乾燥機	断熱浴槽
浴室換気乾燥機	カメラ付インターホン	

Life Information

- 南小学校 《 約200m(徒歩3分) 》
- 第一中学校 《 約410m(徒歩6分) 》
- 済生会川口総合病院 《 約1.2km(徒歩15分) 》
- アコレ わらび南町店 《 約150m(徒歩2分) 》



蕨市南町2丁目

新築分譲住宅

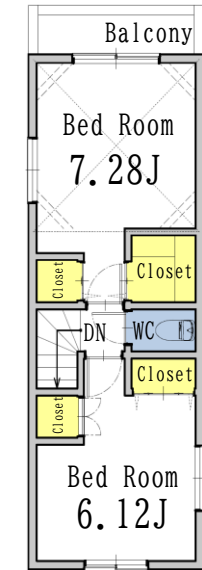
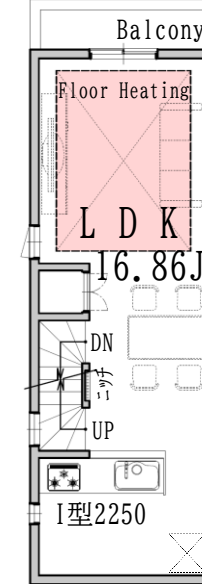
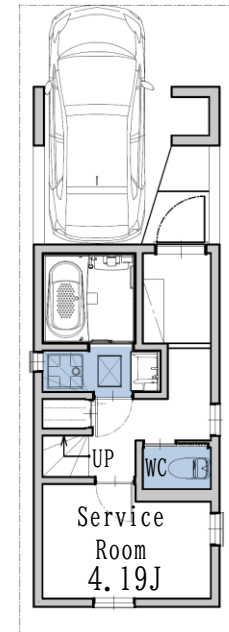
全2棟

販売価格: 3,980万円 (税込)
(内消費税: 1,696,509円)

A棟

土地面積: 48.97㎡
建物面積: 88.34㎡
(車庫等面積6.58㎡含む)

1F: 28.21㎡ (車庫面積6.58㎡含む)
2F: 30.43㎡
3F: 29.70㎡

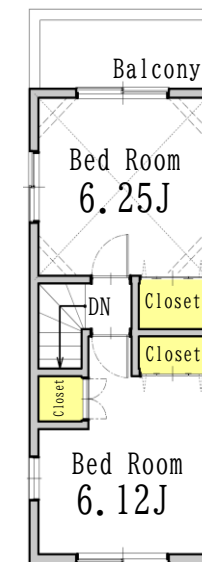
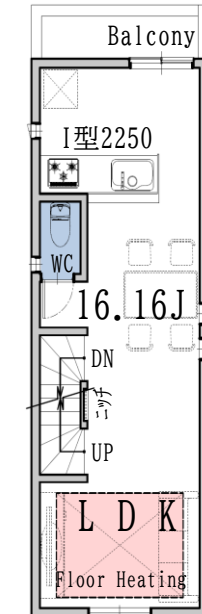
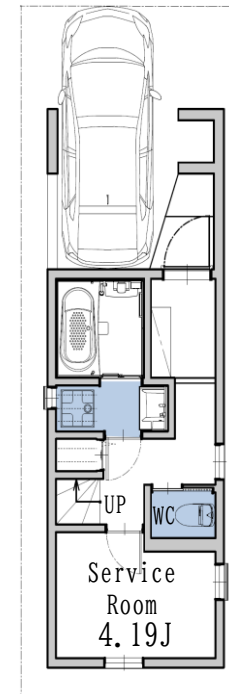


販売価格: 3,780万円 (税込)
(内消費税: 1,598,348円)

B棟

確認申請面積: 47.68㎡
(売買対象面積: 49.21㎡)
建物面積: 85.66㎡
(車庫等面積6.20㎡含む)

1F: 30.60㎡ (車庫面積6.20㎡含む)
2F: 29.70㎡
3F: 25.36㎡



【フラット35】対応可

瑕疵担保保険付

地盤保証20年付

※司法書士・土地家屋調査士・火災保険加入会社は、売主指定とさせていただきます。



※写真はイメージとなります。実際の仕様とは異なります。